

姚港路新建路路口楼宇包装出新

施工图设计

审定	项目负责人	给排水	
审核	建筑	电气	
校对	结构	暖通	

旧铝板翻新改色工艺

1、表面处理

除油除尘：用中性溶剂（禁用强酸）彻底清洗油污、雨筋，干燥后无残留。

旧涂层处理:

局部起皮：打磨至平整（粗糙度 $\leq 30\mu\text{m}$ ）；

大面积脱落：喷砂清除旧漆膜（避免损伤铝基材）。

2、底漆涂装

选用ED1000环氧底漆（铝板专用），溶剂除油后直接喷涂，无需喷砂

膜厚控制：60-80μm，表干24小时。

3、面漆施工

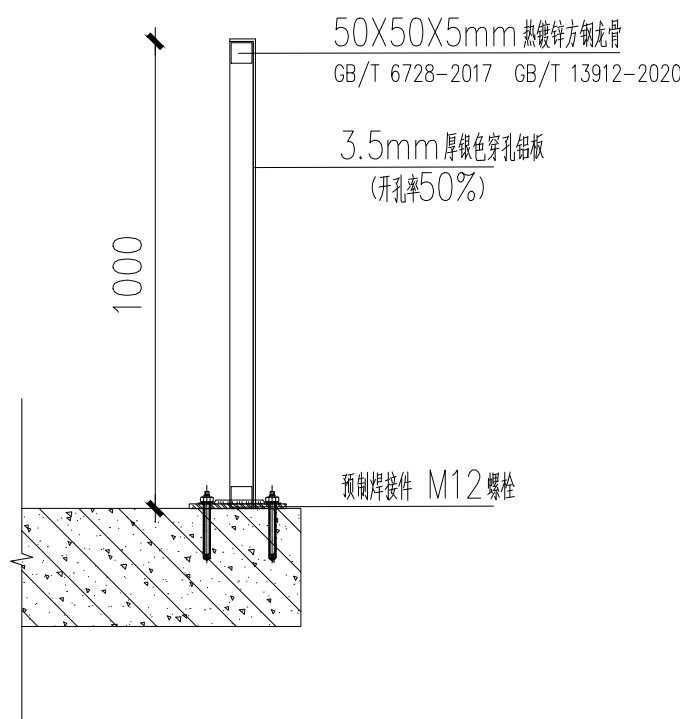
丙烯酸聚氨酯漆（油性）：

膜厚: 50-60 μ m, 重涂间隔2小时 (23 $^{\circ}$ C)

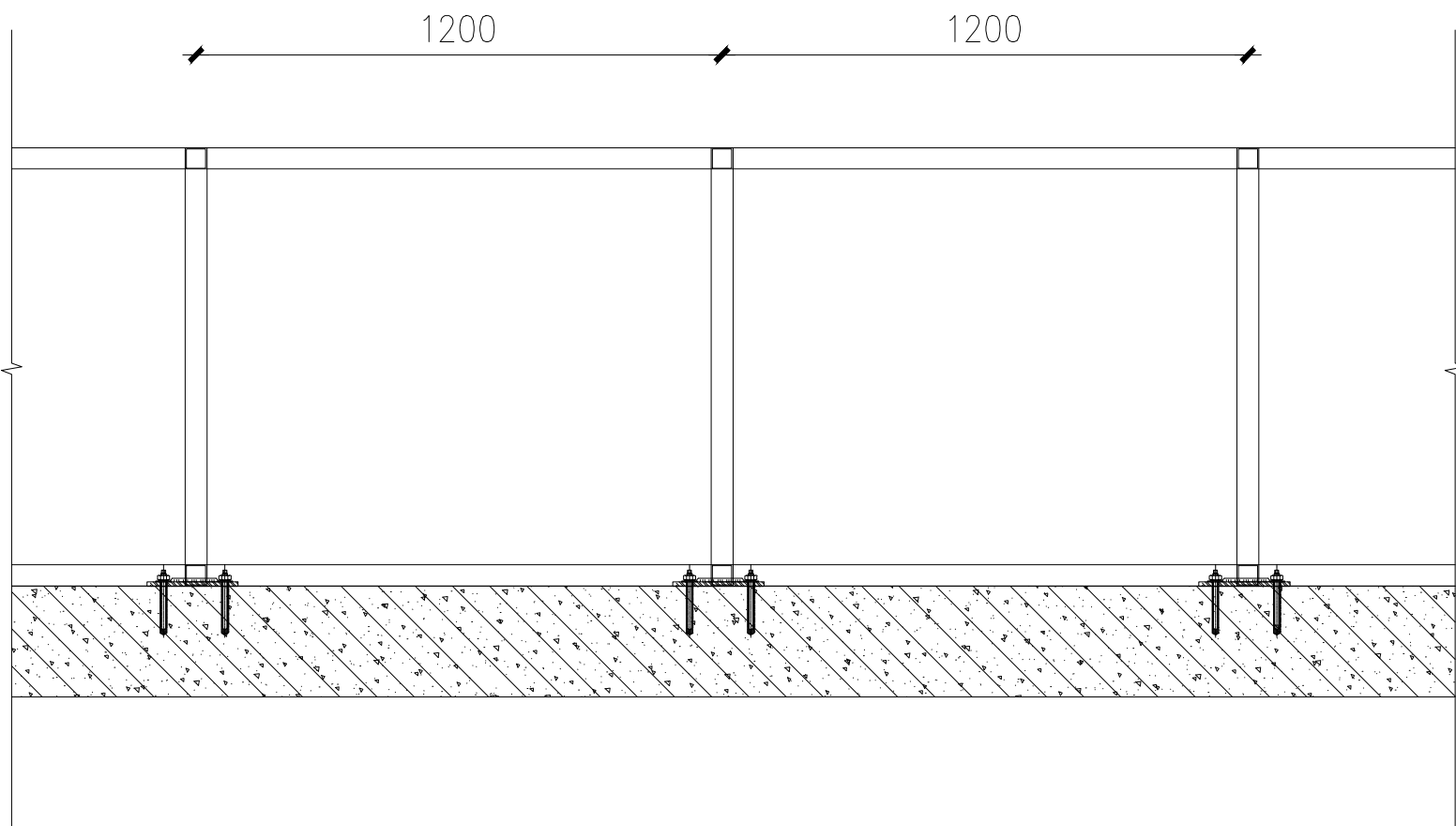
4、底漆面漆参考品牌

立邦/佐敦/嘉宝莉

注：所有焊缝均需打磨防锈处理。



空调格栅剖面图



空调格栅立面结构图



东立面图 1:100

审定	项目负责人	给排水	
审核	建筑	电气	
校对	结构	暖通	

旧铝板翻新改色工艺

1、表面处理

除油除尘：用中性溶剂（禁用强酸）彻底清洗油污、雨筋，干燥后无残留。

旧涂层处理:

局部起皮：打磨至平整（粗糙度 $\leq 30\mu\text{m}$ ）；

大面积脱落：喷砂清除旧漆膜（避免损伤铝基材）。

2、底漆涂装

选用ED1000环氧底漆（铝板专用），溶剂除油后直接喷涂，无需喷砂

膜厚控制：60-80μm，表干24小时。

3、面漆施工

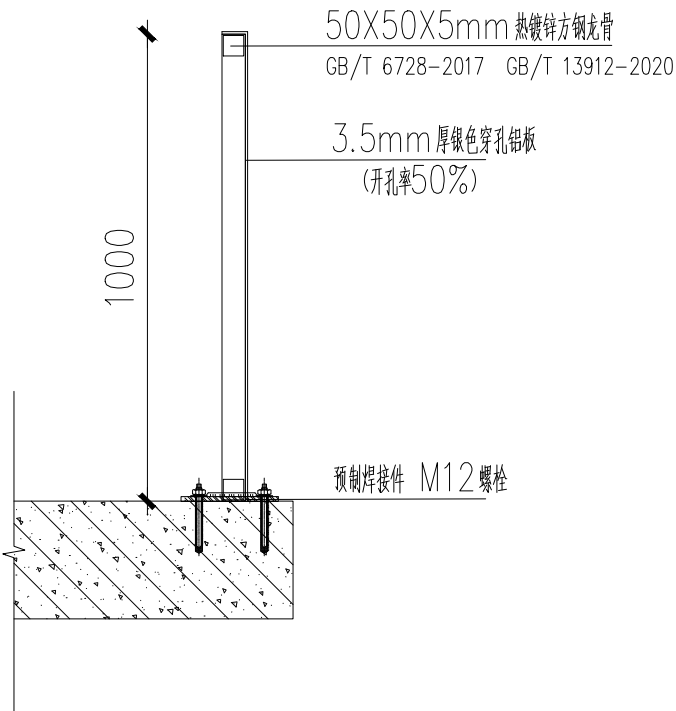
丙烯酸聚氨酯漆（油性）：

膜厚: 50-60μm, 重涂间隔2小时 (23℃)

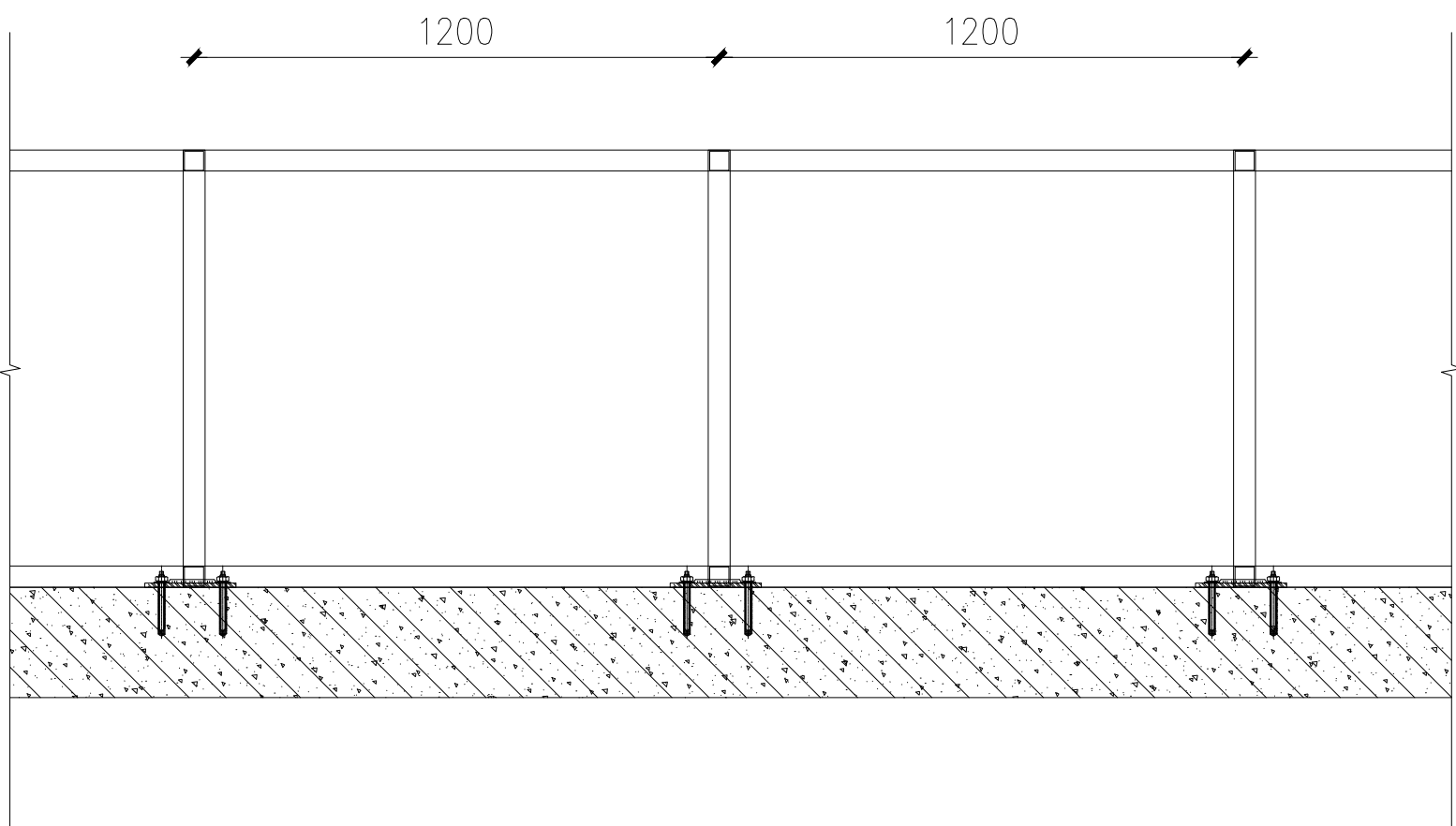
4、底漆面漆参考品牌

立邦/佐敦/嘉宝莉

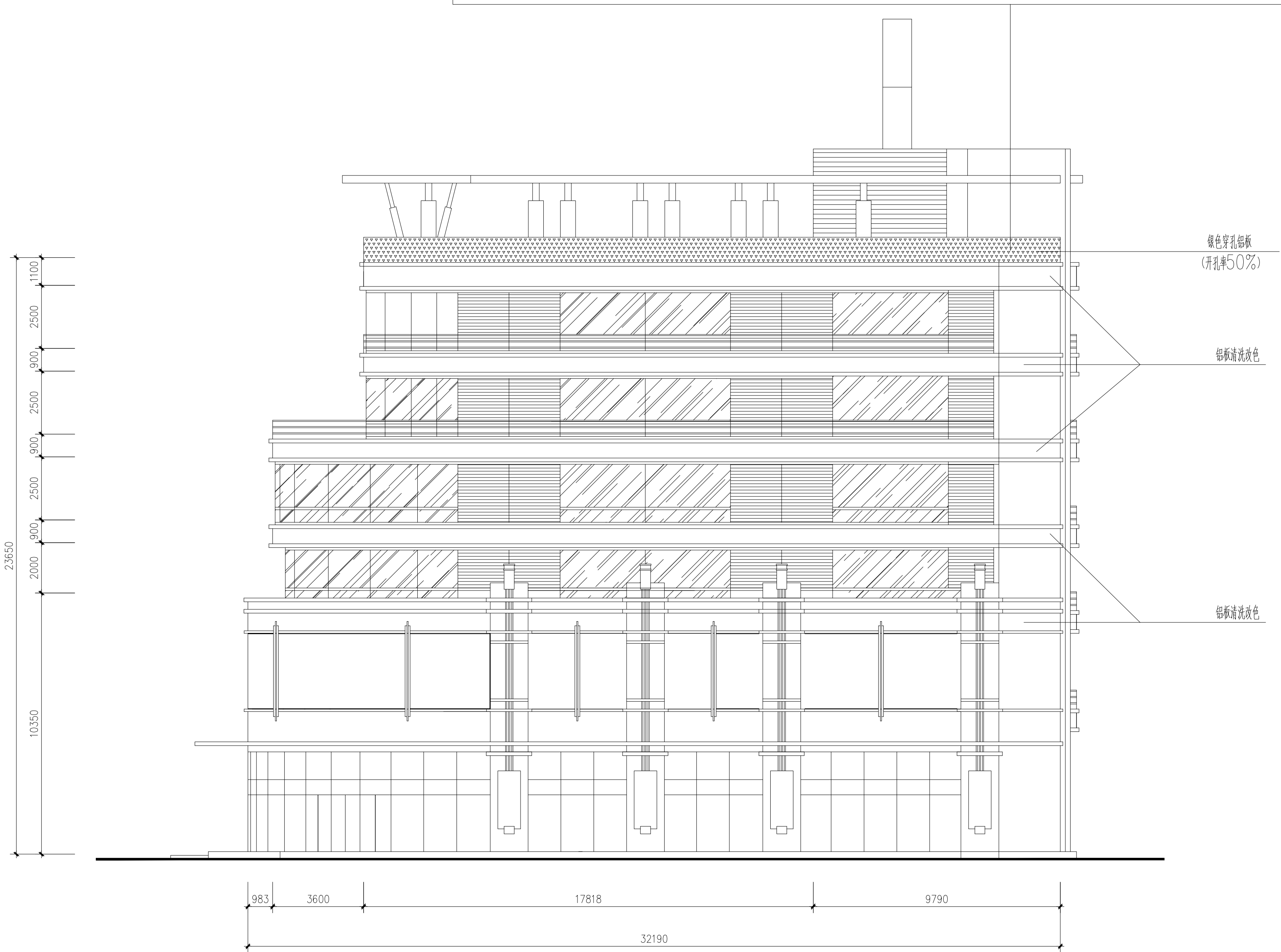
注：所有焊缝均需打磨防锈处理。



空调格栅剖面图



空调格栅立面结构图



北立面图 1:100